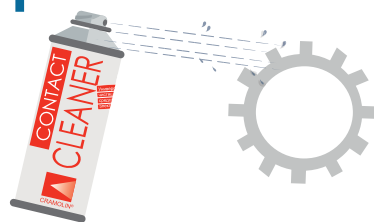


УНИВЕРСАЛЬНЫЙ НАБОР ДЛЯ ПРОВЕДЕНИЯ ИЗМЕРЕНИЙ ВНУТРЕННИХ И ВНЕШНИХ СЛОЖНЫХ ФОРМ

- Точные 3D копии для контроля качества
- Специально разработанное решение для проведения неразрушающего метода контроля качества на производстве
- Процесс создания отпечатка формы детали требует использования различных аксессуаров
- Готовое решение в виде набора для проведения измерений обеспечит быстрое и легкое выполнение процесса создания высокоточного отпечатка



1



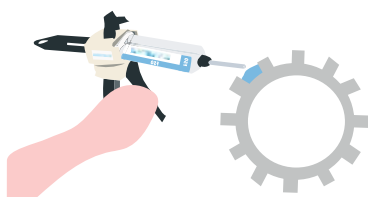
Обезжиривание
очистка, высушивание

2



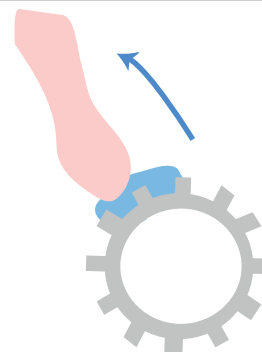
Установка картриджа
с насадкой в пистолет

3



Нанесение пластиформа

4



Извлечение отпечатка

Состав набора:



F20 Сlepочная масса сверхгибкой консистенции для сложных форм. Картридж 50 мл (3 шт.)



F50 Сlepочная масса полугибкой консистенции для простых форм. Картридж 50 мл (3 шт.)



P35 Сlepочная масса гибкой консистенции для сложных форм. Картридж 50 мл (2 шт.)



Пистолет для выдавливания (1 шт.)



M60 Мастика полугибкой консистенции для внешних сложных форм Банка 45 мл (2 шт.)



Нож и платформа для поперечных сечений Расстояние между лезвиями 1 мм. Длина лезвий 60 мм (1 шт.)



Насадка для смешивания (50 шт.)



Наконечники для точности (12 шт.)



Кольца для удаления отпечатков 7 разных диаметров (21 шт.)



Обезжириватель 400 мл (1 шт.)



Универсальная техническая глина для создания пресс-форм 250 гр. (1 шт.)



Многократная термо-формовочная смола 50 гр. (1 шт.)